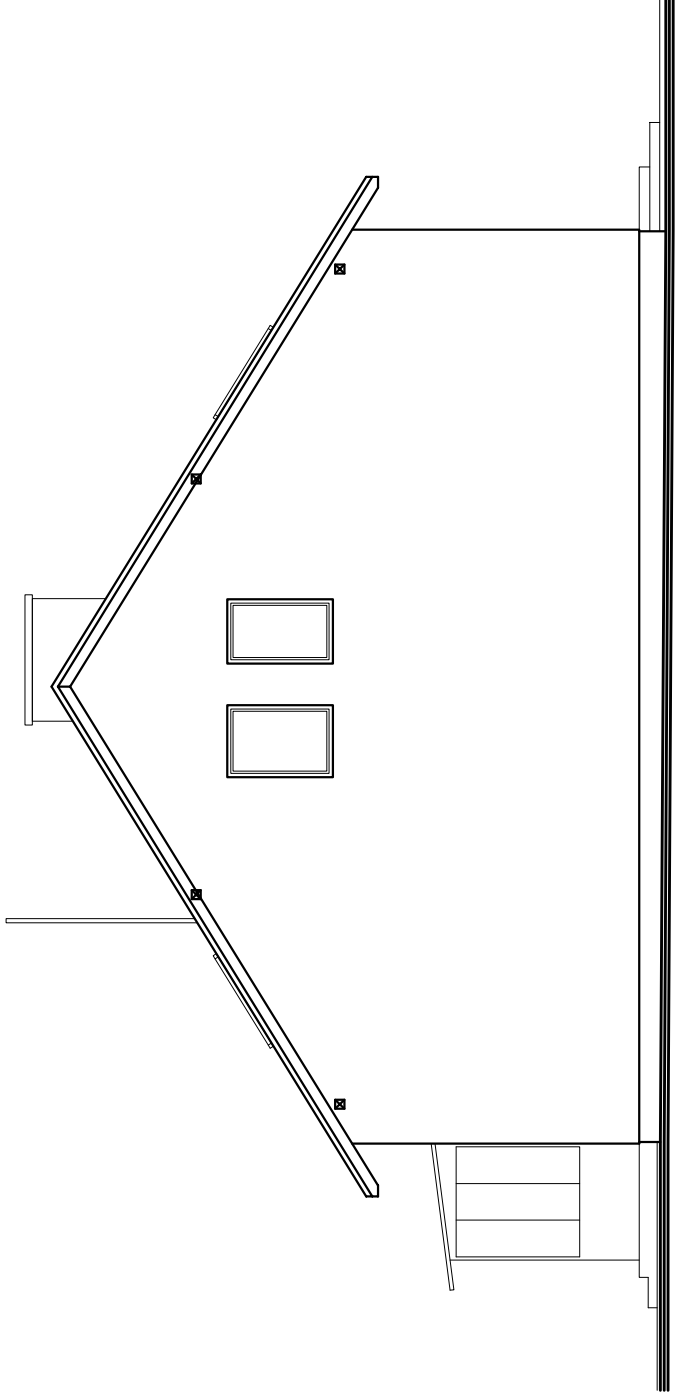


ELEWACJA FRONTOWA - PÓŁNOCNO-WSCHODNIA



ELEWACJA BOCZNA - PÓŁNOCNO-ZACHODNIA

BM malecbarbara@poczta.onet.pl tel. kom. 602 22 90 70	FIRMA BUDOWLANA I HANDLOWA	
	mgr inż. Barbara MALEC	
	91 - 020 ŁÓDŹ	ul. Inowrocławska 5 m. 61
TEMAT :		
PROJEKT ROZBUDOWY, PRZEBUDOWY I REMONTU		
BUDYNKU ŚWIETLICY WIEJSKIEJ W DĘBIE		
LOKALIZACJA:	DĘBA, gm. Poświętne, działka nr ew. gr. 791/1	
PROJEKTANT:	mgr inż. Barbara MALEC	upr. nr 9/71-ŁW
TYTUŁ RYS.:	ELEWACJE - INWENTARYZACJA	
DATA:	WRZESIEŃ 2009 R.	SKALA: 1:100
		NR. RYS.: 06