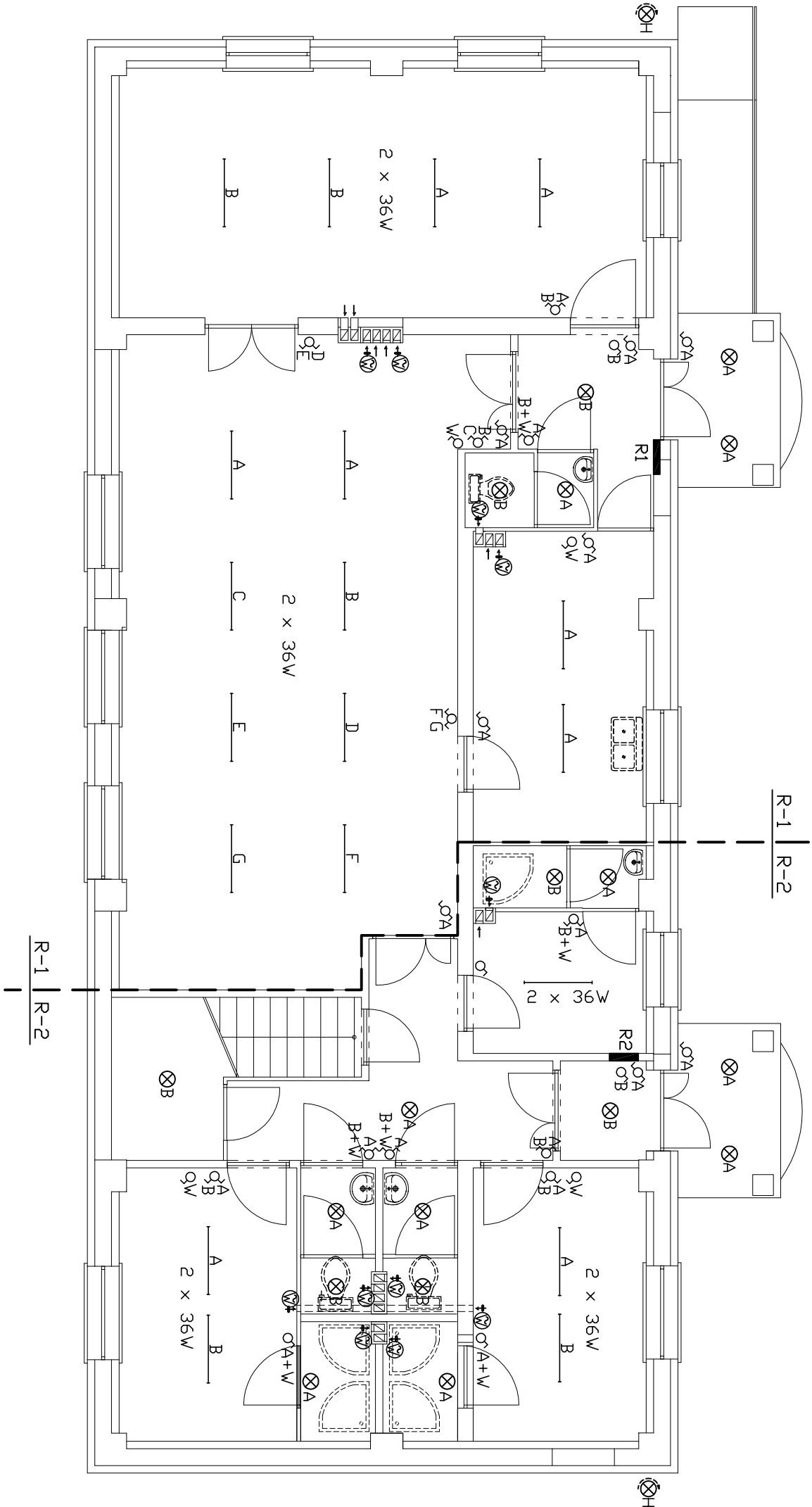


- wyłącznik
- przełącznik
- wyłącznik schodowy
- oprawa świetłówkowa 2x36W DKW-1
- oprawy żarowe plafonierzy (w pom. sanitarnych i na zewnątrz IP44)
- halogen 250W z czujnikiem ruchu
- sterowanie wentylatorami
- wentylator wyciągowy



PLAN INSTALACJI OŚWIELENIOWEJ	
NAZWA OBIEKTU:	BUDYNEK GOS-R
ADRES BUDOWY:	STUDZIANNĄ GM. POŚWIĘTNE
INWESTOR:	GMINA POŚWIĘTNE
Projektant:	
inż. PIOTR NOCKOWSKI	
upr. bud. Nr: GP.IV.7342/160/92 w spec. instal.-inż.	
SKALA: -----	DATA: LUTY 2008 r.
Nr RYS. E-01.-	